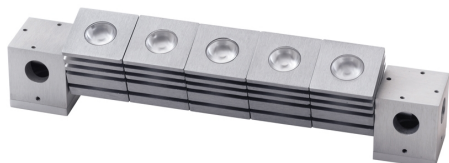




Gemini - 9D15A20L

Design: Umberto Tosi 2004

IP40 CE  



Dati generali

Descrizione

Sistema modulare con moduli a 1 LED orientabili singolarmente. Struttura in alluminio trafilato/laminato con lavorazione a torni/fresa. Singolo Led nel gruppo orientabile a 360° su di un asse. Assemblaggio e fissaggio degli assi mediante viti in acciaio INOX A2 senza testa M3x0,5mmq.

Classe	III
Installazione	Parete, soffitto, appoggio
Applicazione	Interni

Dati illuminotecnici

Sorgente	Cree. Sostituibile singolarmente
Numero LED	5
Temperatura di colore	3000K
Flusso luminoso apparecchio	1002 lm
Efficienza luminosa apparecchio	94.53 lm/W
Fascio di luce	Stretto
Ottica	Intercambiabile
Materiale ottica	PMMA / Policarbonato

Dati elettrici

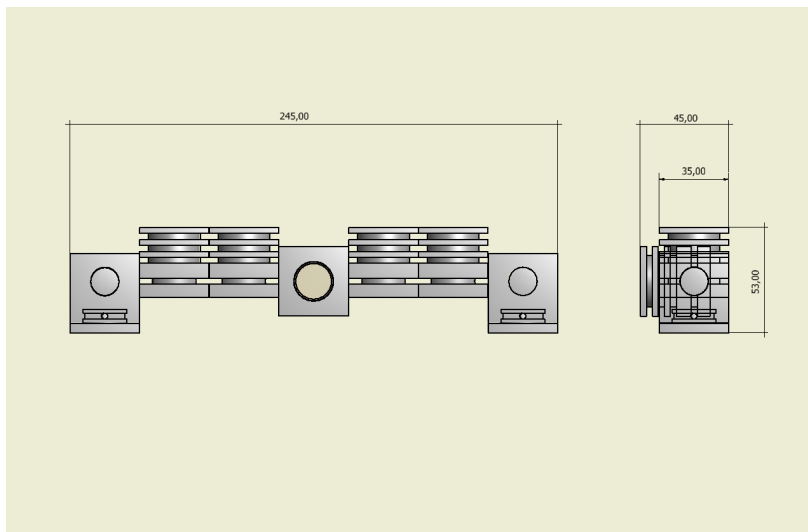
Potenza	10.6 W
Corrente	700 mA
Tensione	15.2 Vdc
Alimentatore	Elettronico per LED. Sostituibile separatamente dal LED
Descrizione alimentatore	Interno in struttura separata dal vano ottico o esterno

Dati fisici

Materiale	Alluminio anticorodal UNI 9006/1 (ex 6060) e UNI 9006/4 (ex 6082) anodizzazione 20 micron
Finitura/Colore	Satinato / Alluminio naturale
Dimensioni	245x35mm; H=53
Peso	500 g



Disegno tecnico



Dati fotometrici

LED XP-G2	3000 K	
LED:	1	
current:	700 mA	
power:	2.1 W	
narrow lens:	(50%)	
distance	cone	illumination
(cm)	(deg)	(lx)
1.00	6.3	1572
2.00	0.6	393
3.00	0.9	175
4.00	1.2	98

