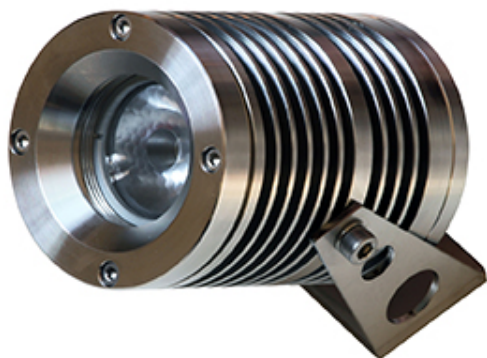




## Cetus - 98A1X803.

Design: Sandro Favari 2014

IP68 CE III F



### Dati generali

#### Descrizione

Lampada a 1 LED multichip con staffa orientabile a 360°. Vetro trasparente temprato di spessore 4mm. Viti acciaio INOX A4. Guarnizioni OR in NBR o silicone. Cavo H07RN-F 2x1mmq lunghezza standard 1 mt (su richiesta lunghezze e sezioni diverse), pressa cavo M16x1,5mm in poliammide. Accessorio picchetto per terreno.

<b>Classe</b>	III
<b>Installazione</b>	Su basamento/Picchetto
<b>Applicazione</b>	Esterni

### Dati illuminotecnici

<b>Sorgente</b>	Cree Multichip. Sostituibile singolarmente
<b>Numero LED</b>	1
<b>Temperatura di colore</b>	3000K
<b>Flusso luminoso apparecchio</b>	395 lm
<b>Efficienza luminosa apparecchio</b>	100 lm/W
<b>Fascio di luce</b>	Ampio
<b>Ottica</b>	Intercambiabile
<b>Materiale ottica</b>	PMMA / Policarbonato

### Dati elettrici

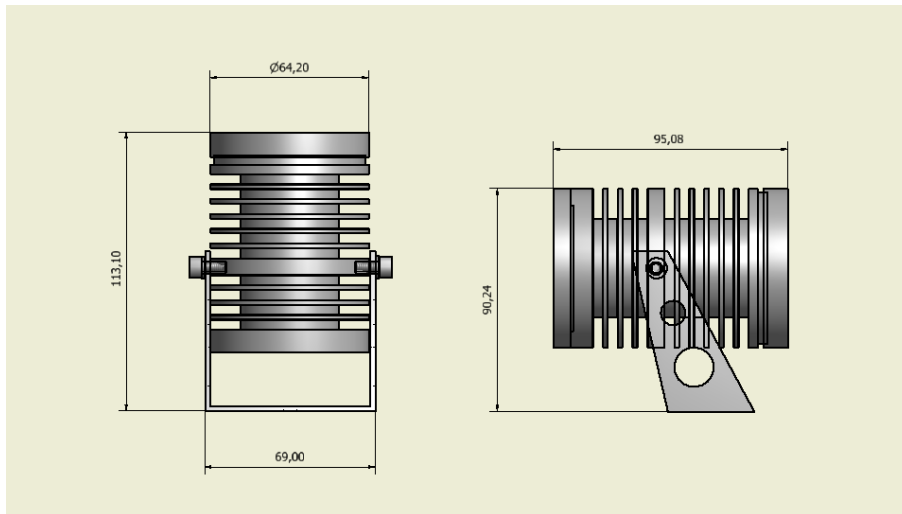
<b>Potenza</b>	3.95 W
<b>Corrente</b>	350 mA
<b>Tensione</b>	11.3 Vdc
<b>Alimentatore</b>	Elettronico per LED. Sostituibile separatamente dal LED
<b>Descrizione alimentatore</b>	Interno in struttura separata dal vano ottico o esterno

### Dati fisici

<b>Materiale</b>	Acciaio inossidabile AISI 316
<b>Finitura/Colore</b>	Acciaio
<b>Dimensioni</b>	Ø = 64 mm, H = 95 mm, Hmax 113 mm
<b>Peso</b>	1150 g



## Disegno tecnico



## Dati fotometrici

<b>LED MK-R</b>	<b>3000 K</b>
<b>LED:</b>	<b>1 lens 27-35mm</b>
<b>current:</b>	<b>350 mA</b>
<b>power:</b>	<b>3.95 W</b>
<b>wide lens:</b>	<b>(50%)</b>
<b>distance</b>	<b>illumination</b>
<b>(m)</b>	<b>(lx)</b>
<b>1.00</b>	<b>0.5</b>
<b>2.00</b>	<b>1.1</b>
<b>3.00</b>	<b>1.6</b>
<b>4.00</b>	<b>2.2</b>
	<b>1113</b>
	<b>278</b>
	<b>124</b>
	<b>70</b>

