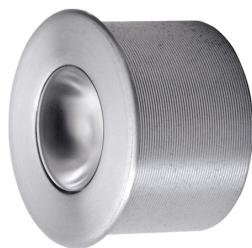




## Crux IP40 - 9B111300

Design: Umberto Tosi 2003

IP40 CE III F



### Dati generali

#### Descrizione

Lampada ad incasso ad 1 LED per ingombri molto contenuti. Struttura in alluminio trafilato/laminato con lavorazione a tornio/fresa. Guarnizioni OR in NBR o silicone

<b>Classe</b>	III
<b>Installazione</b>	Incasso
<b>Applicazione</b>	Interni

### Dati illuminotecnici

<b>Sorgente</b>	Cree. Sostituibile singolarmente
<b>Numero LED</b>	1
<b>Temperatura di colore</b>	4000K
<b>Flusso luminoso apparecchio</b>	111 lm
<b>Efficienza luminosa apparecchio</b>	111 lm/W
<b>Fascio di luce</b>	Stretto
<b>Ottica</b>	Intercambiabile
<b>Materiale ottica</b>	PMMA / Policarbonato

### Dati elettrici

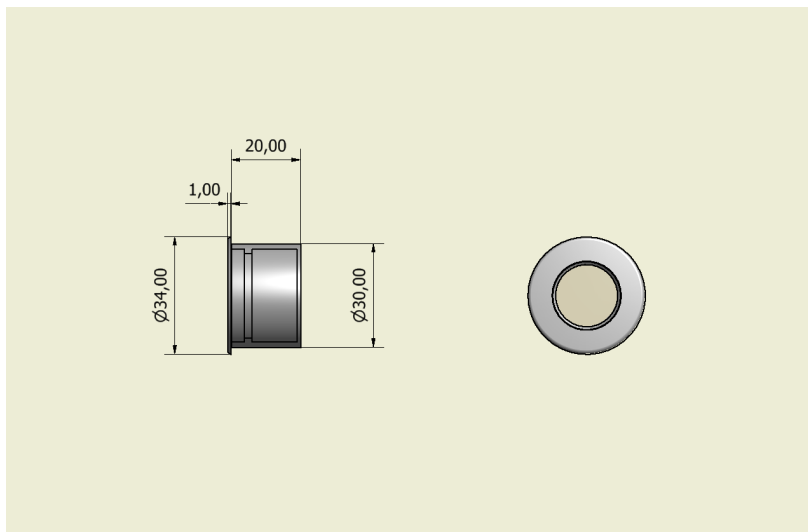
<b>Potenza</b>	1 W
<b>Corrente</b>	350 mA
<b>Tensione</b>	2.9 Vdc
<b>Alimentatore</b>	Elettronico per LED. Sostituibile separatamente dal LED
<b>Descrizione alimentatore</b>	Esterno

### Dati fisici

<b>Materiale</b>	Alluminio anticorodal UNI 9006/1 (ex 6060) e UNI 9006/4 (ex 6082) anodizzazione 20 micron
<b>Finitura/Colore</b>	Satinato / Alluminio naturale
<b>Dimensioni</b>	Dmax=34mm; H=21mm
<b>Peso</b>	20 g



## Disegno tecnico



## Dati fotometrici

**LED XP-G2**      **4300 K**  
**LED:**            **1**  
**current:**        **350 mA**  
**power:**         **1.0 W**  
**narrow lens:**    **(50%)**

distance (cm)	cone (deg)	illumiance (lx)
1.00	0.3	865
2.00	0.6	216
3.00	0.9	96
4.00	1.2	54

