

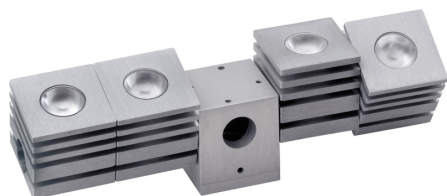




## Gemini - 9D14A30L

Design: Umberto Tosi 2004

IP40 CE  



### Dati generali

#### Descrizione

Sistema modulare con moduli da 1 LED orientabili singolarmente. Struttura in alluminio trafilato/laminato con lavorazione a tornio/fresa. Gruppo lampada girevole 360°, singolo Led nel gruppo orientabile a 360° su di un asse. Assemblaggio e fissaggio degli assi mediante viti in acciaio INOX A2 senza testa M3x0,5mmq

|                      |                            |
|----------------------|----------------------------|
| <b>Classe</b>        | III                        |
| <b>Installazione</b> | Parete, soffitto, appoggio |
| <b>Applicazione</b>  | Interni                    |

### Dati illuminotecnici

|  |                                  |
|--|----------------------------------|
| <b>Sorgente</b>                        | Cree. Sostituibile singolarmente |
| <b>Numero LED</b>                      | 4                                |
| <b>Temperatura di colore</b>           | 4000K                            |
| <b>Flusso luminoso apparecchio</b>     | 802 lm                           |
| <b>Efficienza luminosa apparecchio</b> | 94.35 lm/W                       |
| <b>Fascio di luce</b>                  | Stretto                          |
| <b>Ottica</b>                          | Intercambiabile                  |
| <b>Materiale ottica</b>                | PMMA / Policarbonato             |

### Dati elettrici

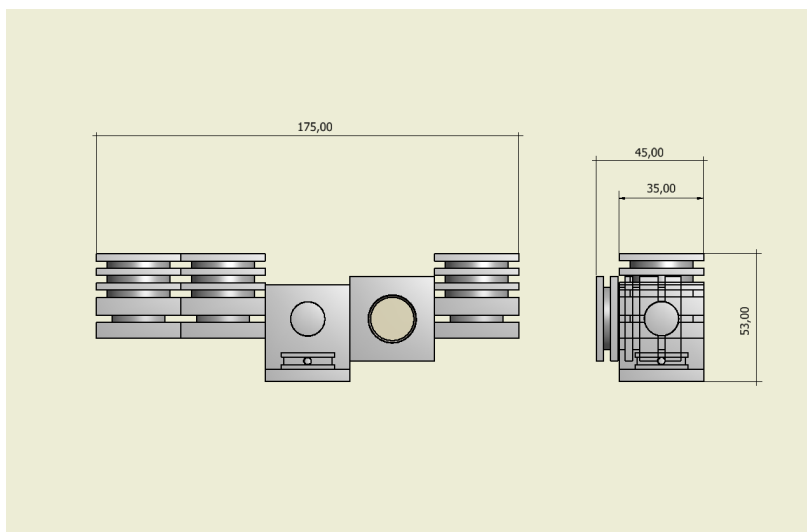
|                                 |   |
|---------------------------------|---|
| <b>Potenza</b>                  | 8.5 W   |
| <b>Corrente</b>                 | 700 mA  |
| <b>Tensione</b>                 | 12.2 Vdc  |
| <b>Alimentatore</b>             | Elettronico per LED. Sostituibile separatamente dal LED |
| <b>Descrizione alimentatore</b> | Interno in struttura separata dal vano ottico o esterno |

### Dati fisici

|                        |   |
|------------------------|---|
| <b>Materiale</b>       | Alluminio anticorodal UNI 9006/1 (ex 6060) e UNI 9006/4 (ex 6082) anodizzazione 20 micron |
| <b>Finitura/Colore</b> | Satinato / Alluminio naturale   |
| <b>Dimensioni</b>      | 175x35mm; H=53mm  |
| <b>Peso</b>            | 400 g   |



## Disegno tecnico



## Dati fotometrici

|              |        |            |
|--------------|--------|------------|
| LED XP-G2    | 4000 K |            |
| LED:         | 1      |            |
| current:     | 700 mA |            |
| power:       | 2.1 W  |            |
| narrow lens: | (50%)  |            |
| distance     | cone   | illumiance |
| (m)          | (deg)  | (lx)       |
| 1.00         | 0.3    | 1572       |
| 2.00         | 0.6    | 393        |
| 3.00         | 0.9    | 175        |
| 4.00         | 1.2    | 98         |

