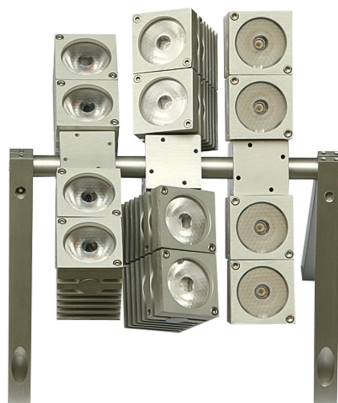




Gemini plus proiettore - 9P1CF900

IP40 CE III F

Design: Umberto Tosi 2008



Dati generali

Descrizione

Sistema modulare con moduli a 4 LED regolabili singolarmente. Struttura in alluminio trafileato/laminato con lavorazione a tornio/fresa. Lampada girevole 360°; singolo Led nel gruppo orientabile a 360° su di un asse. Assemblaggio e fissaggio degli assi mediante viti in acciaio INOX A2 senza testa M3x0,5mmq.

Classe	III
Installazione	Parete, soffitto, appoggio
Applicazione	Interni

Dati illuminotecnici

Sorgente	Cree Multichip. Sostituibile singolarmente
Numero LED	12
Temperatura di colore	4000K
Flusso luminoso apparecchio	4740 lm
Efficienza luminosa apparecchio	100 lm/W
Fascio di luce	Ampio
Ottica	Intercambiabile
Materiale ottica	PMMA / Policarbonato

Dati elettrici

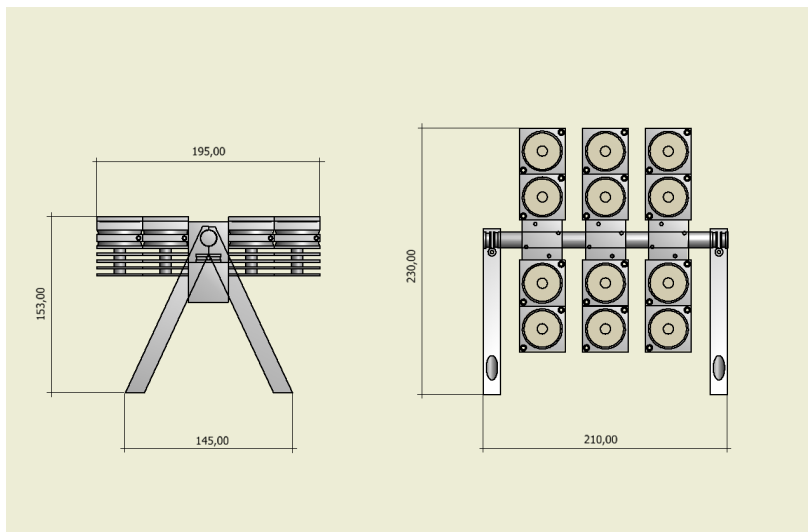
Potenza	47.4 W
Corrente	350 mA
Tensione	24 Vdc
Alimentatore	Elettronico per LED. Sostituibile separatamente dal LED
Descrizione alimentatore	Interno in struttura separata dal vano ottico

Dati fisici

Materiale	Alluminio anticorodal UNI 9006/1 (ex 6060) e UNI 9006/4 (ex 6082) anodizzazione 20 micron
Finitura/Colore	Satinato / Alluminio naturale
Dimensioni	210x195mm; Hmax=230mm
Peso	860 g



Disegno tecnico



Dati fotometrici

LED MK-R	4000 K	
LED:	1 - lens 27-35mm	
current:	350 mA	
power:	3,95 W	
wide lens:	(50%)	
distance	beam	illumination
(m)	(m)	(lx)
1.00	0.5	1113
2.00	1.1	278
3.00	1.6	124
4.00	2.2	70

